

Bardage composite co-extrudé

WEO®





Un bardage en bois composite co-extrudé garanti sans décoloration !

WEO® est un bardage en bois composite co-extrudé à faux claire-voie. Son profil trapézoïdal permet aussi bien une pose horizontale que verticale.

La protection du bois composite par un film en polyéthylène enrobant toute sa surface garanti toute reprise d'humidité. Il est de plus insensible aux tâches et à la décoloration.

Un vissage des lames à faux claire-voie avec seulement 1 vis inox par point de fixation assure une pose rapide et fiable. Les lames peuvent être facilement ajustées entre-elles à l'aide d'un jeu réglable.

Un aspect bois très réussi avec des couleurs intenses et mats. Des variations de couleur multi-chromatique au sein d'une même lame donnent du rythme à la façade et un aspect chaleureux inimitable.

* ($\Delta E < 5$) - Test vieillissement accéléré décoloration invisible à l'œil.

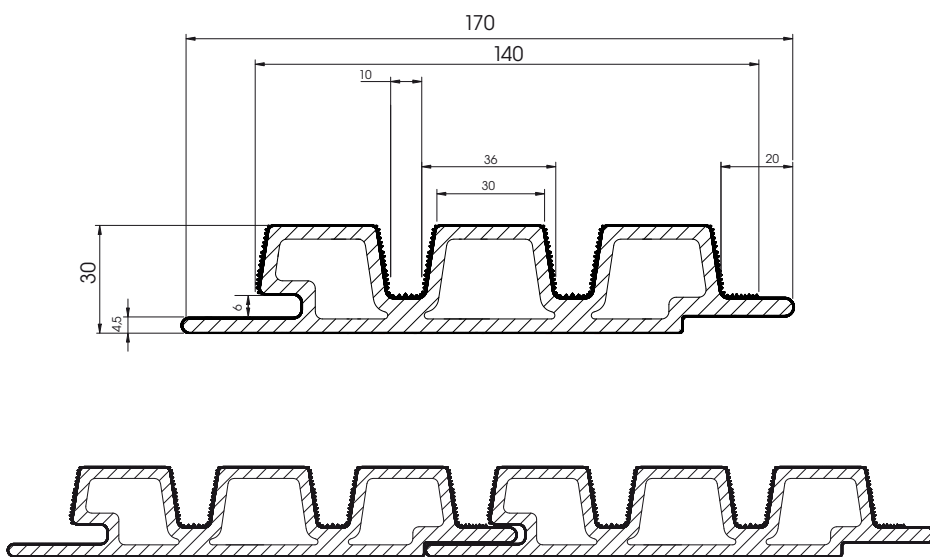


La gamme WEO®

Les LAMES						
Référence	Profilé	Couleur		Désignation	Dimension	Poids unitaire en Kg
0942			Teck	Lame de bardage composite coextrudée WEO®	30 x 170 x 3600 mm	7.52 kg
0943			Ipé			
0944			Argent			
0945			Ardoise			

Les ACCESSOIRES						
Référence	ProfiléW	Couleur		Désignation	Dimension	Poids unitaire en Kg
0946			Teck - RAL 8024	NCS-5-6020-Y30R	4,2 x 32 mm	4.0 kg
0947			Ipé - RAL 8028	NCS-5-810-Y50R		
0948			Argent - RAL 7030	NCS-5-5005-Y20R		
0949			Ardoise - RAL 7043	NCS-5-7500-N		
0967			Teck - RAL 8024	NCS-5-6020-Y30R	63 x 63 x 3000 mm	2.1 kg
0968			Ipé - RAL 8028	NCS-5-810-Y50R		
0969			Argent - RAL 7030	NCS-5-5005-Y20R		
0970			Ardoise - RAL 7043	NCS-5-7500-N		

Caractéristiques Techniques

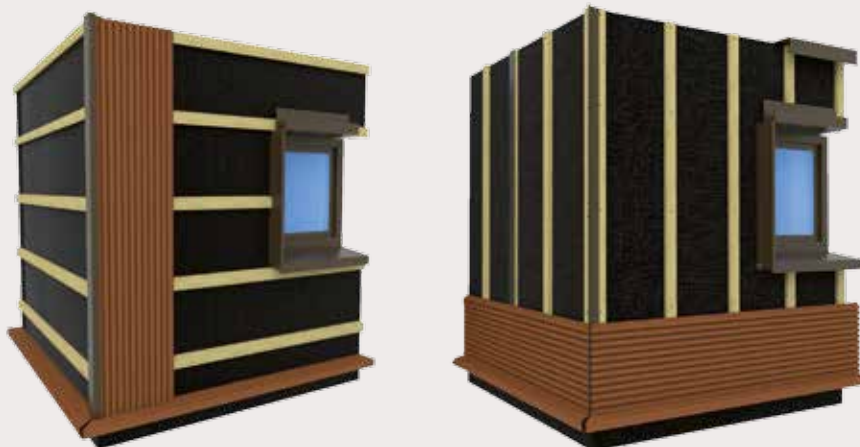


Surface d'une lame (utile)	0,504 m ²
Masse surfacique	15 kg/m ²
Largeur hors tout	170 mm
Largeur utile	140 mm
Longueur standard	3600 mm

Nombre d'ondes par lame	3
Longueur totale de l'onde	46 mm
Largeur faux claire-voie	30 mm
Profondeur des ondes	20 mm

	Nb de vis / m ²	Nb de Vis / lame de 3,6 m
Entraxe 60 cm	16	7
Entraxe 40 cm	23	10

■ Pose verticale ou horizontale



■ Les 5 points essentiels

ESTHETIQUE

Un décor à claire-voie composé de petites ondes fines et régulières. Un aspect unique qui combine un matériau chaleureux au toucher avec des couleurs intenses aux teintes multichromatiques aléatoires proche du bois naturel. Fixation invisible avec des têtes de vis de la même couleur que les lames. Aucune lame identique, aucun décor répétitif.

GARANTIE SANS DÉCOLORATION

La technique de co-extrusion permet de protéger le matériau composite par un film de polyéthylène. Une formulation unique et exclusive de la couche polymère de protection en surface assure une garantie sans décoloration. L'entretien est aussi très réduit.

RÉSISTANT & STABLE

Imputrescible, 100% résistant aux termites, sans reprise d'humidité. Protection renforcée par un film polymère sur les 4 faces de la lame de bardage. Très bonne stabilité dimensionnelle avec 1,15 mm/ml (Δ de température de 30°). Bonne résistance aux chocs.

ÉCOLOGIQUE

Un bois polymère high-tech composé de 50% de sciures de bois et 50% de polyéthylène recyclé. Sans produit toxique, sans colle ni métal lourd. Fabriqué à partir de 95% de matériaux recyclés. Les lames de bardage WEO® sont également 100% recyclables. Une alternative écologique aux bois tropicaux. Un produit Eco-Responsable.

RAPIDE & FACILE A POSER

Lame WEO® : 140 mm de largeur utile x 3,6 m soit 0,5 m² pour seulement 7 kg. Pose verticale et horizontale. Fixation sur liteaux d'entraxe 40 à 60 cm. Emboîtement traditionnel des lames en butée avec réglage possible en fond de gorge. Une vis par lame en fond de rainure pratiquement invisible.

PARFAITEMENT ADAPTÉ A L'ITE

Le Profil WEO® est adapté à tout type de complexe d'ITE (Isolation Thermique par l'Extérieur) : construction neuve, réhabilitation de l'ancien, et à tout type d'isolant. Les lames sont toutes démontables et remontrables pour faciliter les opérations de maintenance.



Fiberdeck®

2 rue de la Carnoy - 59130 Lambersart

Tél. : +33 (0)3 20 07 09 69 - Fax : +33 (0)3 59 35 00 96

www.fiberdeck.fr

contact@fiberdeck.fr